



RU Сейчас снова много людей заражаются коронавирусом. Мы должны переломить эту ситуацию. Ограничения и правила изменяются в зависимости от динамики распространения инфекции.

Вы всегда можете получить актуальную информацию из следующих источников:

- www.ludwigshafen.de
- facebook.com/ludwigshafen.de
- twitter.com/ludwigshafen_de
- instagram.com/stadt.ludwigshafen
- Телефон информационной линии для жителей города Людвигсхафен: 0621 504-6000, с понедельника по пятницу с 8:00 до 20:00

BG В момента отново много хора се инфекцират с коронавирус. Трябва да предотвратим това развитие. Затова влизат в сила нови, допълнителни ограничения. Ограниченията и правилата се променят според положението с инфекцията.

Винаги актуална информация ще намерите на:

- www.ludwigshafen.de
- facebook.com/ludwigshafen.de,
- twitter.com/ludwigshafen_de
- instagram.com/stadt.ludwigshafen
- Телефон на градската управа на Людвигсхафен за информация на гражданите, 0621 504-6000, понеделник до петък от 8 до 20 ч

www.ludwigshafen.de

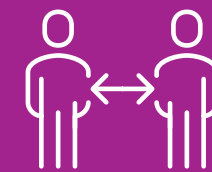
[facebook.com/ludwigshafen.de](https://www.facebook.com/ludwigshafen.de)

twitter.com/ludwigshafen_de

[instagram.com/stadt.ludwigshafen](https://www.instagram.com/stadt.ludwigshafen)

Impressum

Herausgeberin: Stadt Ludwigshafen am Rhein | Bereich Öffentlichkeitsarbeit
Rathausplatz 20 | 67059 Ludwigshafen
Tel: 0621 504-3013 | E-Mail: pressestelle@ludwigshafen.de
Auflage: 10.000 | Druck: BB Druck + Service, Ludwigshafen
Stand: 29. Oktober 2020



Abstand halten
Maintain distance
Mesafenizi koruyun
حافظ على المسافة
Garder ses distances



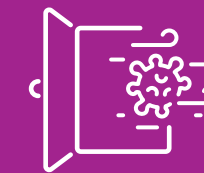
Hygiene beachten
Observe good hygiene
Hijyene dikkat edin
حافظ على النظافة الشخصية
Respecter les règles
d'hygiène



Alltagsmaske tragen
Wear an everyday mask
Her gün yeni maske takın
إرتدي الكمامة
Porter le masque
de tous les jours



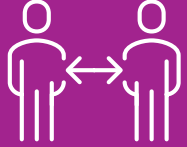
Corona-Warn-App nutzen
Use the Corona-Warn app
Korona Uyarı Uygulamasını kullanın
إستخدم التطبيق الخاص بالتحذير من جائحة كورونا
Utiliser l'application
d'avertissement corona



Räume regelmäßig lüften
Ventilate rooms regularly
Odalari düzenli olarak havalandırın
قم بتهوية الغرف بانتظام
Aérer les pièces régulièrement

Gemeinsam gegen Corona
Together against Corona
Korona'ya karşı hep birlikte
معاً نواجه جائحة كورونا
Ensemble contre le Corona

Ludwigshafen
Stadt am Rhein



Abstand halten
Maintain distance
Mesafenizi koruyun
حافظ على المسافة
Garder ses distances



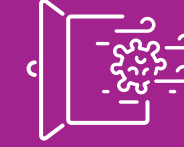
Hygiene beachten
Observe good hygiene
Hijyene dikkat edin
حافظ على النظافة الشخصية
Respecter les règles d'hygiène



Alltagsmaske tragen
Wear an everyday mask
Her gün yeni maske takın
إرتدي الكمامة
Porter le masque de tous les jours



Corona-Warn-App nutzen
Use the Corona-Warn app
Korona Uyarı Uygulamasını kullanın
إستخدم التطبيق الخاص بالتحذير من جائحة كورونا
Utiliser l'application d'avertissement corona



Räume regelmäßig lüften
Ventilate rooms regularly
Odaları düzenli olarak havalandırın
قم بتهوية الغرف بانتظام
Aérer les pièces régulièrement

DE Derzeit infizieren sich wieder viele Menschen mit dem Coronavirus. Diese Entwicklung müssen wir aufhalten. Daher treten neue, weitere Einschränkungen in Kraft. Je nach Infektionslage ändern sich Einschränkungen und Regelungen.

Informieren Sie sich immer aktuell unter:

- www.ludwigshafen.de
- facebook.com/ludwigshafen.de,
- twitter.com/ludwigshafen_de
- instagram.com/stadt.ludwigshafen
- Informationstelefon für Bürger*innen der Stadt Ludwigshafen, 0621 504-6000, montags bis freitags von 8 bis 20 Uhr

EN Currently, many people are again becoming infected with the coronavirus. We must stop this spread. New, additional restrictions are therefore coming into force. Restrictions and regulations will change in accordance with the development of the situation and the number of cases.

You can always obtain up-to-date information at:

- www.ludwigshafen.de
- facebook.com/ludwigshafen.de

- twitter.com/ludwigshafen_de
- instagram.com/stadt.ludwigshafen
- Information helpline for citizens of Ludwigshafen, 0621 504-6000, Monday to Friday from 8 a.m. to 8 p.m.

TR Halihazırda birçok kişi tekrar corona virüse yakalanmaya başladı. Bu gelişmeyi durdurmak zorundayız. Bu nedenle yeni, ek kısıtlamalar yürürlüğe giriyor. Kısıtlama ve düzenlemeler enfeksiyon durumuna göre değişmektedir.

En son bilgileri her zaman şu adreste bulabilirsiniz:

- www.ludwigshafen.de
- facebook.com/ludwigshafen.de
- twitter.com/ludwigshafen_de
- instagram.com/stadt.ludwigshafen
- Ludwigshafen şehrindeki vatandaşlar için bilgi hattı, 0621 504-6000, Pazartesi – Cuma günleri, 08.00 – 20.00 saatleri arası hizmet vermektedir

AR يُصاب كثيرٌ من الناس حاليًا بفيروس كورونا مرةً أخرى، مما يستوجب علينا إيقاف هذا التطور، ولذا يتم تطبيق قيود جديدة أخرى، علمًا بأن القيود والأحكام المطبقة تختلف باختلاف درجة العدوى.

يُرجى الاستعلام دائمًا عن أحدث المعلومات عن طريق ما يلي:

- www.ludwigshafen.de
- facebook.com/ludwigshafen.de
- twitter.com/ludwigshafen_de
- instagram.com/stadt.ludwigshafen
- هاتف الاستعلامات للمواطنين/المواطنات التابع لمدينة لودفيغشافن، 0621 504-6000، من الاثنين إلى الجمعة من الساعة 8 ص حتى الساعة 8 م

FR À l'heure actuelle, de nombreuses personnes sont à nouveau contaminées par le coronavirus. Nous devons faire cesser ce développement. Les restrictions et les règles varient en fonction de la situation de la pandémie.

Informez-vous toujours de façon actuelle sur:

- www.ludwigshafen.de
- facebook.com/ludwigshafen.de
- twitter.com/ludwigshafen_de
- instagram.com/stadt.ludwigshafen
- Ligne d'information pour les citoyens de la municipalité de Ludwigshafen, 0621 504-6000, du lundi au vendredi de 8 h à 20 h

HR Trenutno se opet veliki broj ljudi inficira koronavirusom. Ovaj trend moramo zaustaviti. Stoga na snagu stupaju nova, daljnja ograničenja. Ograničenja i pravila se mijenjaju ovisno o situaciji sa infekcijama.

Uvijek se aktualno informirajte preko:

- www.ludwigshafen.de
- facebook.com/ludwigshafen.de
- twitter.com/ludwigshafen_de
- instagram.com/stadt.ludwigshafen
- informacijskog telefona za stanovnike-ce grada Ludwigshafen, 0621 504-6000, od ponedjeljka do petka od 8 do 20 sati

PL Obecnie ponownie wiele osób zakaża się koronawirusem. Musimy zatrzymać to rozprzestrzenianie. Dlatego wprowadzane są kolejne nowe ograniczenia. W zależności od sytuacji z zakażeniami będą zmieniać się ograniczenia i przepisy.

Aktualne informacje podane są zawsze na stronie:

- www.ludwigshafen.de
- facebook.com/ludwigshafen.de
- twitter.com/ludwigshafen_de

- instagram.com/stadt.ludwigshafen
- Numer informacji dla mieszkańców miasta Ludwigshafen 0621 504-6000, od poniedziałku do piątku w godz. 8–20

IT In questi giorni si sta registrando un nuovo aumento dei contagi di coronavirus. Noi dobbiamo porre un freno a questo sviluppo. Pertanto, stanno entrando in vigore ulteriori restrizioni. A seconda della situazione dei contagi, cambiano le restrizioni e i regolamenti vigenti.

Per informazioni sempre aggiornate si rimanda a:

- www.ludwigshafen.de
- facebook.com/ludwigshafen.de
- twitter.com/ludwigshafen_de
- instagram.com/stadt.ludwigshafen
- Numero telefonico a disposizione dei cittadini di Ludwigshafen per informazioni: 0621 504-6000, attivo dal lunedì al venerdì dalle 8 alle 20.

RO În prezent, se infectează din ce în ce mai multe persoane cu coronavirus. Trebuie să oprim această evoluție. De aceea, intră în vigoare noi restricții suplimentare. În funcție de situația infecțiilor, restricțiile și regulile se modifică.

Informați-vă întotdeauna despre situația actuală la:

- www.ludwigshafen.de
- facebook.com/ludwigshafen.de
- twitter.com/ludwigshafen_de
- instagram.com/stadt.ludwigshafen
- Linie telefonică pentru obținerea informațiilor pentru cetățeni a orașului Ludwigshafen, 0621 504-6000, de luni până vineri, între orele 8 și 20